

ESCUELA SUPERIOR POLITÉCNICA DEL LITORAL
"Impulsando la Sociedad del Conocimiento"



REPORTE SEMANAL
No. 39-2011

ESTADÍSTICAS SEMANALES DE LOS
"PRINCIPALES DELITOS CONTRA LAS PERSONAS Y LA PROPIEDAD"
DENUNCIADOS EN EL MINISTERIO FISCAL PROVINCIAL
EN LA CIUDAD GUAYAQUIL

Período:
Semana del
Sábado 24 a Viernes 30 de Septiembre de 2011

Visite nuestro sitio web
<http://www.icm.espol.edu.ec/delitos>

Centro de Estudios e Investigaciones Estadísticas
ICM-ESPOL
<http://www.icm.espol.edu.ec/estadisticas>

Guayaquil, Octubre 5 de 2011

**ESTADÍSTICAS SEMANALES DE LOS
“PRINCIPALES DELITOS CONTRA LAS PERSONAS Y LA PROPIEDAD”
DENUNCIADOS EN EL MINISTERIO FISCAL PROVINCIAL
EN LA CIUDAD GUAYAQUIL**

**CENTRO DE ESTUDIOS E INVESTIGACIONES
ESTADÍSTICAS ICM-ESPOL**

Personal de Apoyo

*Pablo Roberto Gómez Franco
Kevin Santiago Flores Zambrano
Forge Emilio Olmedo Herrera
Gina Verónica Ochoa Jara
Katherine Lora Valeriano*

Personal Técnico

*Marcos Muñoz Ponce
Eva María Mera Intriago*

Dirección

Gaudencio Zurita Herrera

Guayaquil, Octubre 5 de 2011

CUADRO 1

TOTALES SEMANALES

Sábado 24 a viernes 30 de Septiembre de 2011

Principales Delitos contra las Personas

PRINCIPALES DELITOS CONTRA LAS PERSONAS	FRECUENCIA ABSOLUTA	PROPORCIÓN PARCIAL	PROPORCIÓN RESPECTO AL TOTAL DE PRINCIPALES DELITOS	PROPORCIÓN RESPECTO AL TOTAL DE DENUNCIAS
HOMICIDIO	2(7)	0.0119	0.0069	0.0035
PLAGIO	5(3)	0.0298	0.0174	0.0088
ROBO AGRAVADO	145(154)	0.8631	0.5035	0.2548
SECUESTRO EXPRESS	9(7)	0.0536	0.0313	0.0158
VIOLACIÓN*	7(7)	0.0417	0.0243	0.0123
SUBTOTAL DE PRINCIPALES DELITOS CONTRA LAS PERSONAS	168(178)	1.0000	0.5833	0.2953

NOTA: Los "delitos contra las personas" representan el 58,33% de los "principales delitos" denunciados y el 29,53% del "gran total"

Principales Delitos contra la Propiedad

PRINCIPALES DELITOS CONTRA LA PROPIEDAD	FRECUENCIA ABSOLUTA	PROPORCIÓN PARCIAL	PROPORCIÓN RESPECTO AL TOTAL DE PRINCIPALES DELITOS	PROPORCIÓN RESPECTO AL TOTAL DE DENUNCIAS
ROBO SIMPLE	28(43)	0.2333	0.0972	0.0492
HURTO	39(45)	0.3250	0.1354	0.0685
ROBO EN DOMICILIO	18(22)	0.1500	0.0625	0.0316
ROBO DE VEHÍCULOS	19(9)	0.1583	0.0660	0.0334
ROBO DE VEHÍCULOS (MOTOS)	5(8)	0.0417	0.0174	0.0088
ROBO EN LOCAL COMERCIAL	11(11)	0.0917	0.0382	0.0193
ROBO EN BANCO	0(0)	0.0000	0.0000	0.0000
SUBTOTAL DE PRINCIPALES DELITOS CONTRA LA PROPIEDAD	120(138)	1.0000	0.4167	0.2109

NOTA: Los "delitos contra la propiedad" representan el 41,67% de los "principales delitos" denunciados y el 21,09% del "gran total"

Otras Denuncias

OTRAS DENUNCIAS	FRECUENCIA ABSOLUTA	PROPORCIÓN PARCIAL	PROPORCIÓN RESPECTO AL TOTAL DE DENUNCIAS
AMENAZA O INTIMIDACIÓN	71	0.2527	0.1248
ESTAFA	51	0.1815	0.0896
ABUSO DE CONFIANZA O APROPIACIÓN INDEBIDA	30	0.1068	0.0527
DELITOS FINANCIEROS O ADUANEROS	20	0.0712	0.0351
AGRESIÓN O LESIÓN	15	0.0534	0.0264
FALSIFICACIÓN DE FIRMA O DOCUMENTOS	14	0.0498	0.0246
DELITOS CONTRA LA PROPIEDAD INTELECTUAL	12	0.0427	0.0211
DESAPARICIÓN DE PERSONAS	8	0.0285	0.0141
DESTRUCCIÓN DE BIENES	6	0.0214	0.0105
ATENTADO CONTRA EL PUDOR	5	0.0178	0.0088
ABUSO DE LA AUTORIDAD	4	0.0142	0.0070
ACOSO SEXUAL	3	0.0107	0.0053
CONSTANCIA O PETITORIO DE INVESTIGACIÓN	3	0.0107	0.0053
DESACATO	2	0.0071	0.0035
SUPLANTACIÓN DE IDENTIDAD	2	0.0071	0.0035
APROPIACIÓN ILÍCITA	1	0.0036	0.0018
ASOCIACIÓN ILÍCITA	1	0.0036	0.0018
CONCUSIÓN	1	0.0036	0.0018
DELITOS COMETIDOS CON MEDIOS INFORMÁTICOS	1	0.0036	0.0018
VIOLENCIA INTRAFAMILIAR	1	0.0036	0.0018
ALCANCE O MODIFICACIÓN DE DENUNCIA	12	0.0427	0.0211
TENTATIVA DE DELITO CONTRA LAS PERSONAS	10	0.0356	0.0176
TENTATIVA DE DELITO CONTRA LA PROPIEDAD	2	0.0071	0.0035
OTROS	6	0.0214	0.0105
TOTAL OTRAS DENUNCIAS	281	1.0000	0.4938

Resumen de Totales

TOTALES	FRECUENCIA ABSOLUTA	FRECUENCIA RELATIVA RESPECTO AL TOTAL DE DENUNCIAS
SUBTOTAL PRINCIPALES DELITOS DE LA SEMANA (se reporta en el sitio web)	288(316)	0.5062
OTRAS DENUNCIAS (no se reporta en el sitio web)	281(281)	0.4938
GRAN TOTAL DE DENUNCIAS DE LA SEMANA	569(597)	1.0000

NOTA: El total de "principales delitos" representa el 50,62% de todos los delitos denunciados en la semana.

*Por verificarse con certificado médico legal
() Valores entre paréntesis corresponden a la semana anterior

CUADRO 2

DELITO CONTRA LAS PERSONAS "ROBO AGRAVADO": CARACTERÍSTICAS GENERALES

Sábado 24 a Viernes 30 de Septiembre de 2011

Frecuencia del Delito

DELITO	FRECUENCIA ABSOLUTA	PORCENTAJE RESPECTO A LOS PRINCIPALES DELITOS CONTRA LAS PERSONAS	PORCENTAJE RESPECTO AL TOTAL DE PRINCIPALES DELITOS	PORCENTAJE RESPECTO AL TOTAL DE DENUNCIAS
ROBO AGRAVADO	145(154)	86,31	50,35	25,48

Tipo de Arma Utilizada

TIPO DE ARMA	FRECUENCIA ABSOLUTA	PORCENTAJE
ARMA DE FUEGO	138(139)	95,10%(90,20%)
ARMA CORTOPUNZANTE	2(4)	1,40%(2,61%)
AGRESIÓN FÍSICA	2(4)	1,40%(2,61%)
ESTUPEFACIENTE (ESCOPOLAMINA)	3(7)	2,10%(4,58%)
SUBTOTAL DE PRINCIPALES DELITOS CONTRA LAS PERSONAS	145(154)	100,00%(100%)

"Sacapintas"

MODALIDAD DE DELITO (ROBO AGRAVADO)	FRECUENCIA ABSOLUTA	PORCENTAJE RESPECTO AL TOTAL DE ROBOS AGRAVADOS
SACAPINTAS	6(5)	4,14%(3,25%)

Detalle de Bancos

Nº	BANCO DEL QUE SALIERON LAS VÍCTIMAS ANTES DE SER ATACADOS	AGENCIA	FRECUENCIA ABSOLUTA
1	BANCO GUAYAQUIL	NO ESPECIFICA	1
2	BANCO GUAYAQUIL	MAPASINGUE, KM. 5 DE LA VIA DAULE	1
3	BANCO PICHINCHA	C.C. RIOCENTRO SUR	1
4	BANCO PICHINCHA	CAPITÁN NAJERA Y CALLE 9	1
5	BANCO PICHINCHA	C.C. RIOCENTRO CEIBOS	1
6	BANCO PICHINCHA	VÍCTOR MANUEL RENDÓN Y LORENZO DE GARAYCOA	1

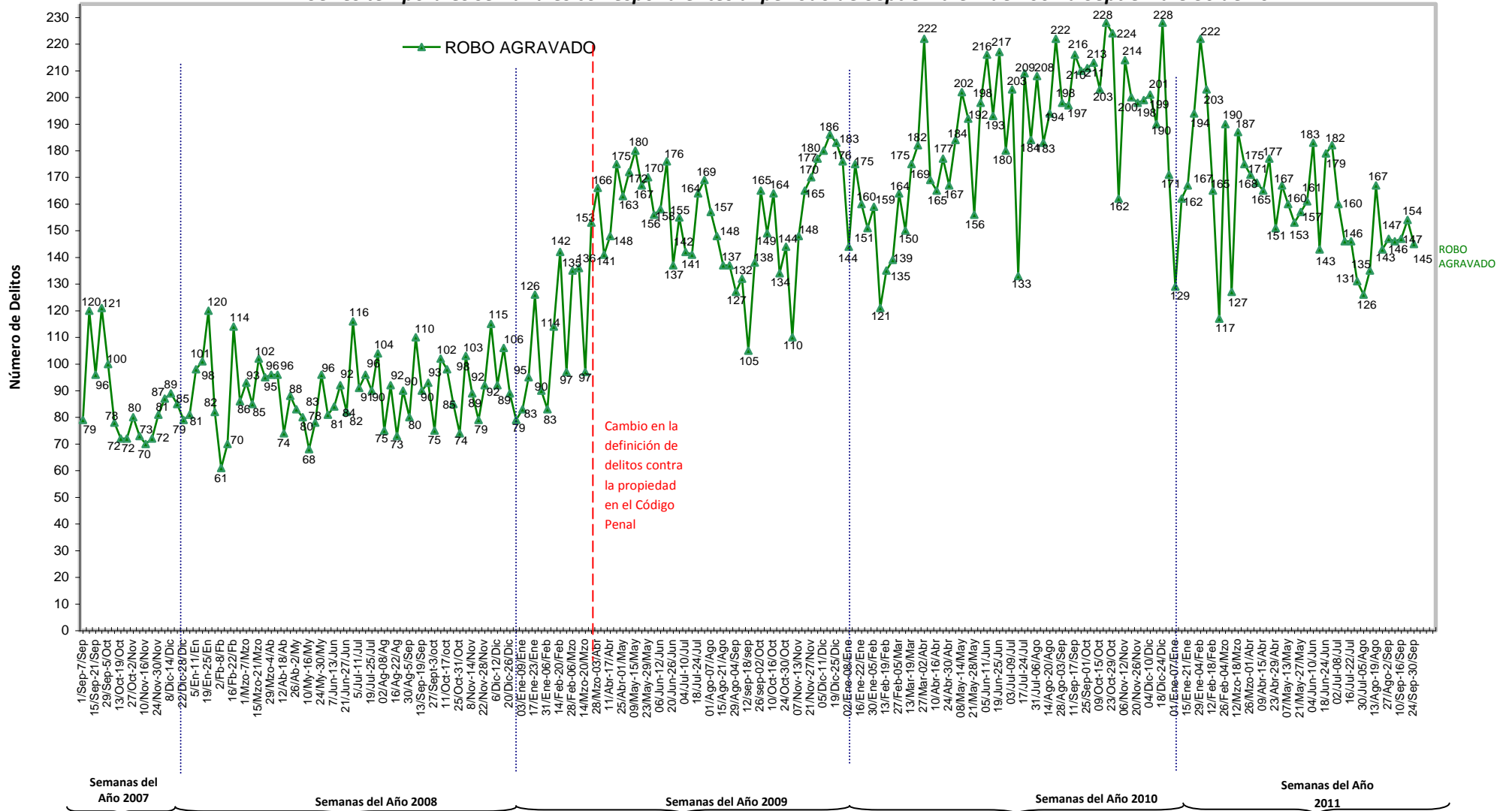
() Valores entre paréntesis corresponden a la semana anterior

Denuncias registradas en las dependencias del Ministerio Fiscal Provincial en Guayaquil

GRÁFICO 1

Delitos contra las Personas: Robo Agravado

Series temporales semanales correspondientes al período de Septiembre 1 de 2007 a Septiembre 30 de 2011

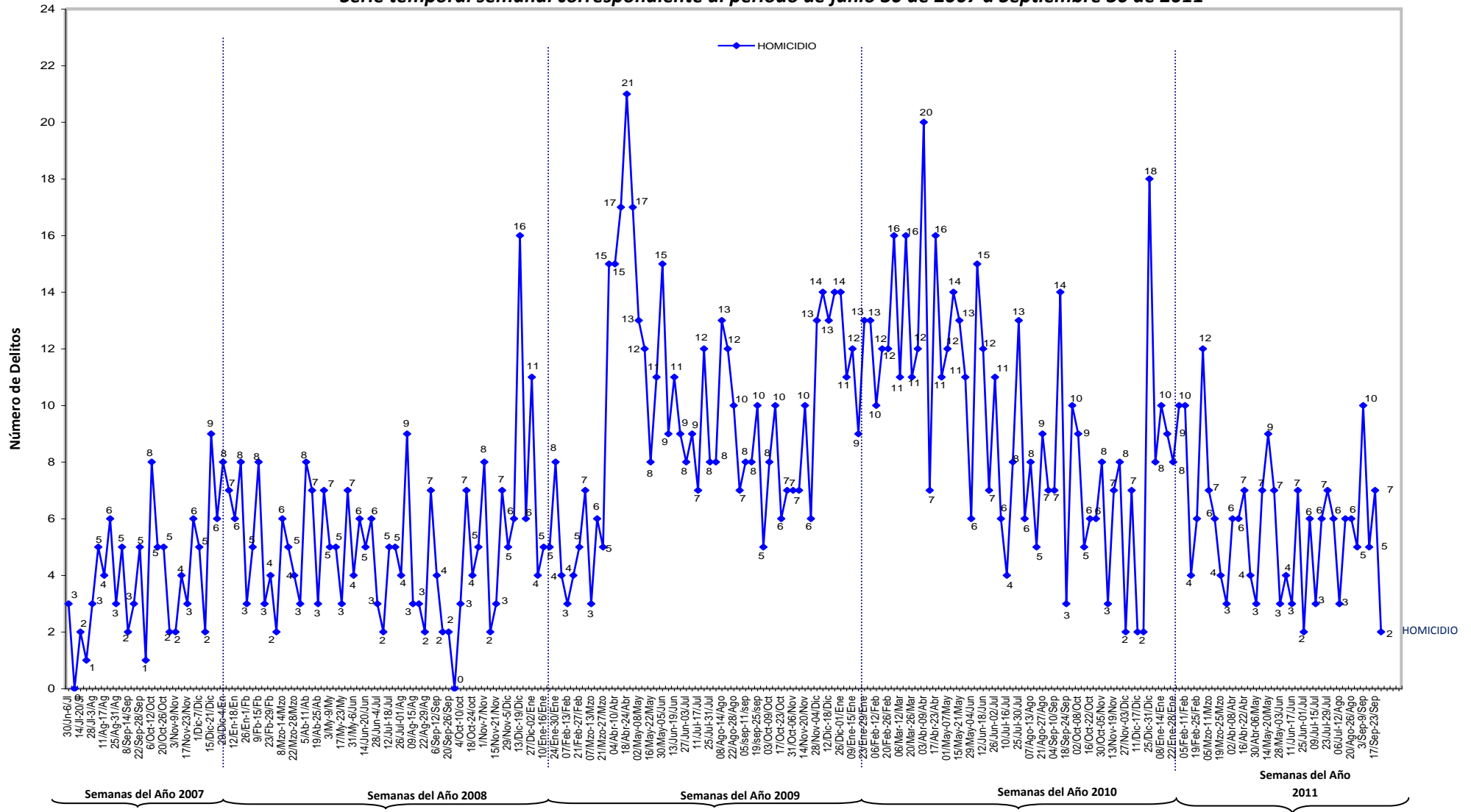


Denuncias registradas en las dependencias del Ministerio Fiscal Provincial en Guayaquil

GRÁFICO 2

Delitos contra las Personas: Homicidio

Serie temporal semanal correspondiente al periodo de junio 30 de 2007 a Septiembre 30 de 2011

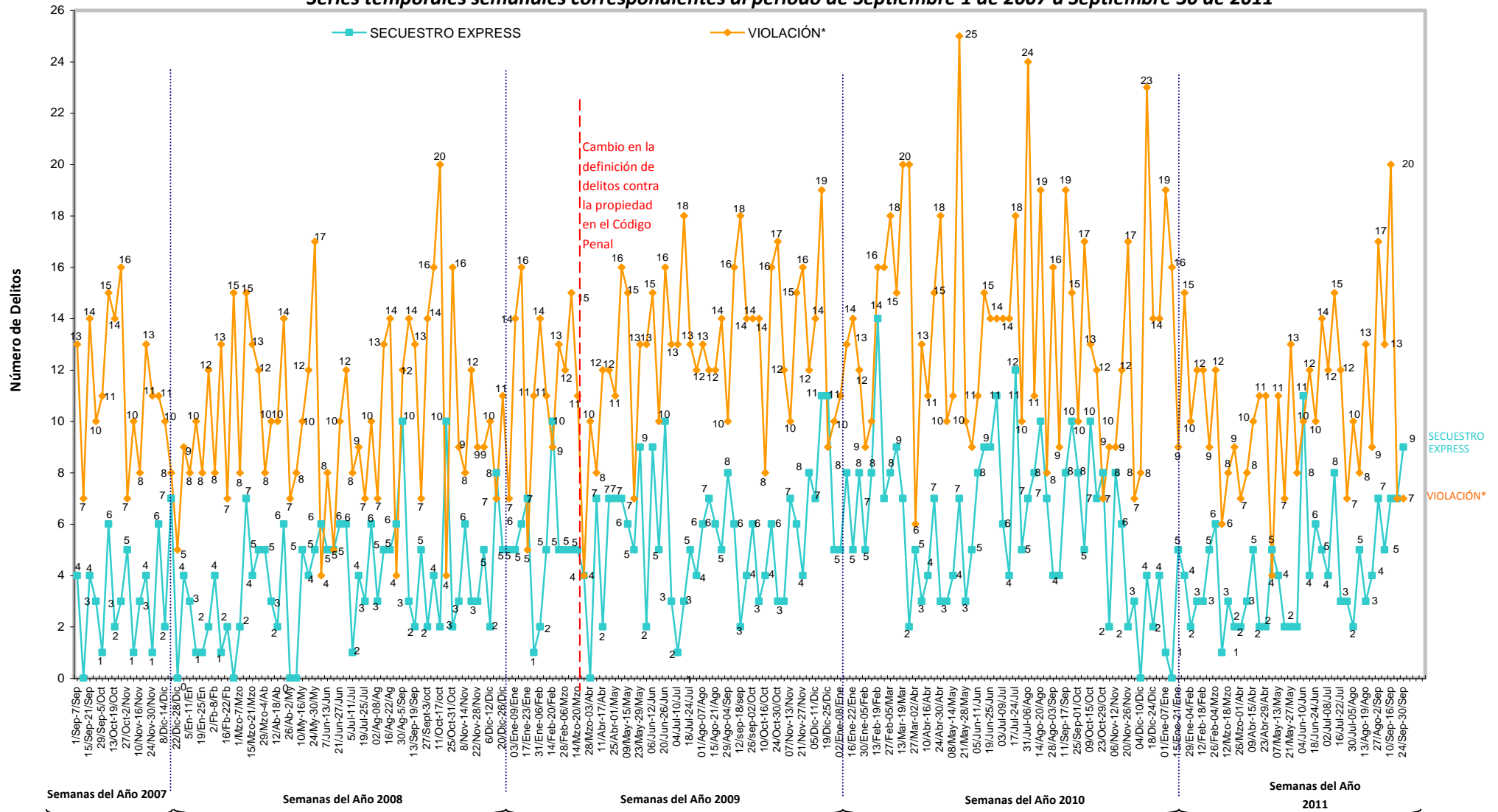


Denuncias registradas en las dependencias del Ministerio Fiscal Provincial en Guayaquil

GRÁFICO 3

Principales Delitos contra las Personas: Secuestro Express, Violación

Series temporales semanales correspondientes al período de Septiembre 1 de 2007 a Septiembre 30 de 2011

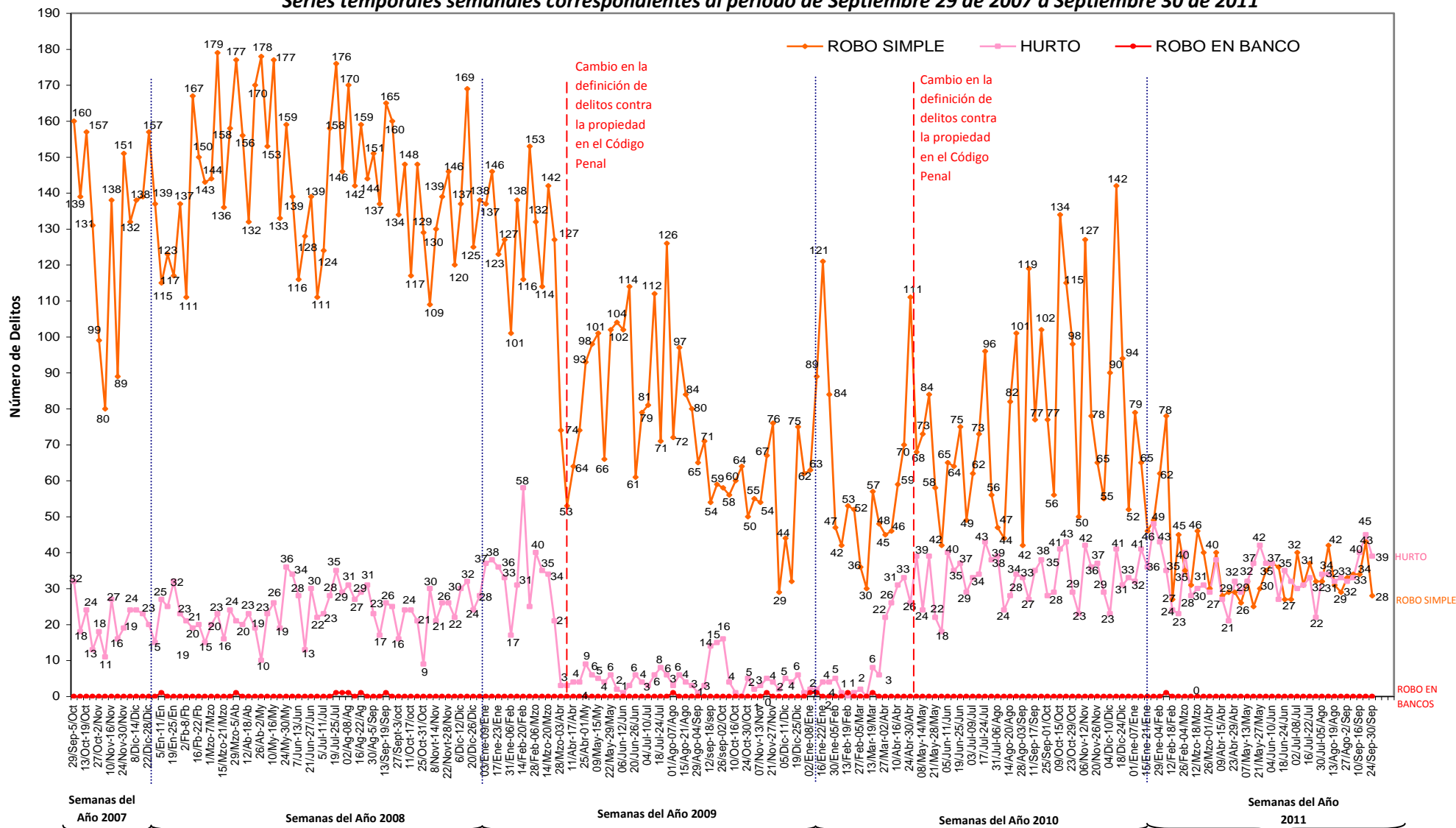


Denuncias registradas en las dependencias del Ministerio Fiscal Provincial en Guayaquil

GRÁFICO 4

Principales Delitos contra la Propiedad: Robo Simple, Hurto, Robo en Bancos

Series temporales semanales correspondientes al período de Septiembre 29 de 2007 a Septiembre 30 de 2011



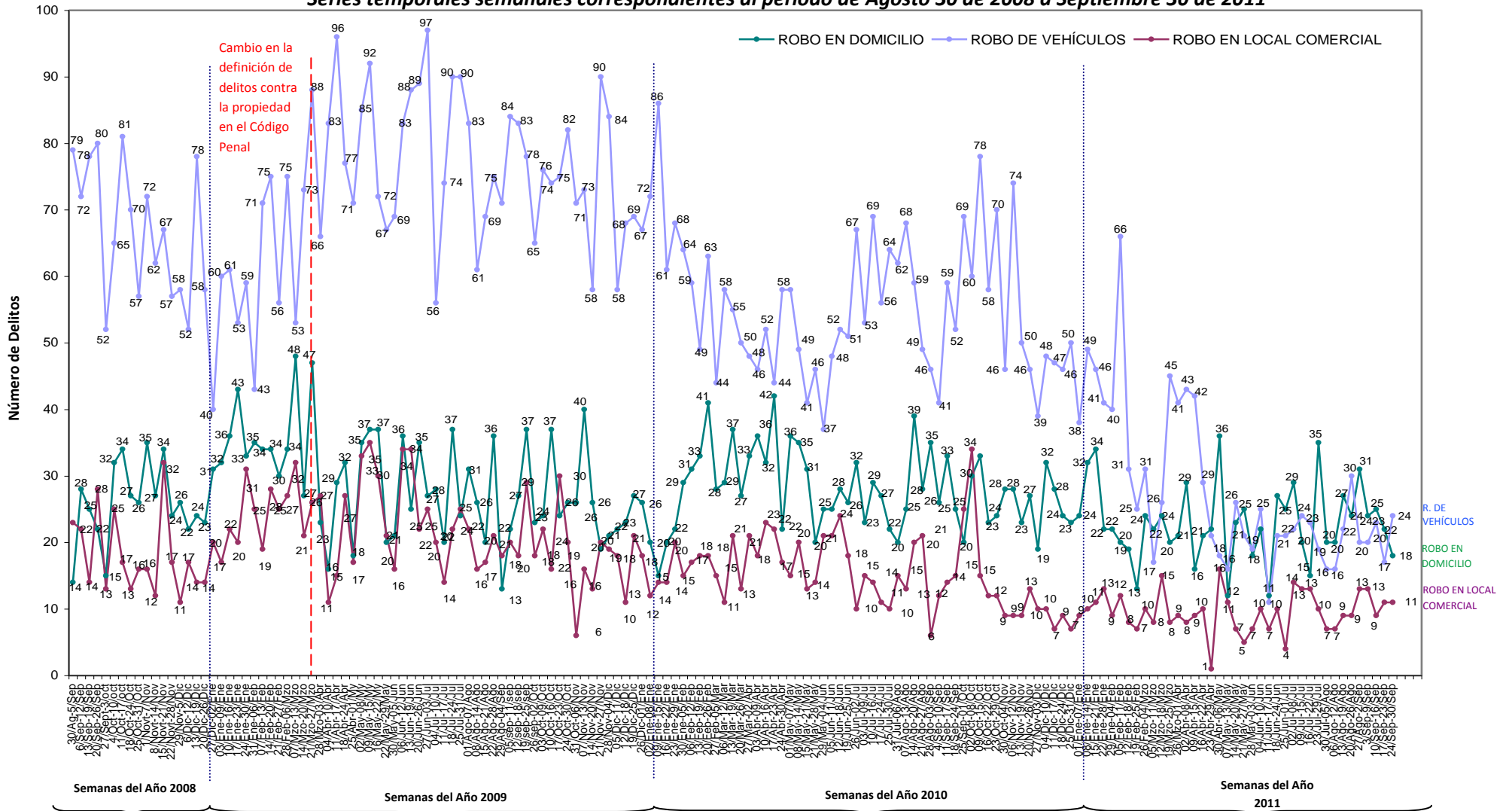
Denuncias registradas en las dependencias del Ministerio Fiscal Provincial en Guayaquil

GRÁFICO 5

Principales Delitos contra la Propiedad:

Robo en Domicilio, Robo en Local Comercial, Robo de Vehículos, Robo de Vehículos (Motos)

Series temporales semanales correspondientes al período de Agosto 30 de 2008 a Septiembre 30 de 2011



CUADRO 3
HORAS DE OCURRENCIA DE LOS DELITOS
Sábado 24 a Viernes 30 de Septiembre de 2011

TABLA 1
DISTRIBUCIÓN CONJUNTA DE "DELITO" E "INTERVALO DE HORAS" EN EL QUE OCURREN

DELITO	INTERVALO DE HORAS				Marginal de "DELITO"
	00:01 a 06:00	06:01 a 12:00	12:01 a 18:00	18:01 a 24:00	
Homicidio	0.35%	0.00%	0.35%	0.00%	0.69%
Plagio	0.35%	0.00%	0.35%	1.04%	1.74%
Robo agravado	3.82%	12.15%	19.44%	14.93%	50.35%
Secuestro express	0.69%	0.00%	0.69%	1.74%	3.13%
Violación*	0.00%	0.69%	1.04%	0.69%	2.43%
Robo simple	1.39%	2.08%	1.39%	4.86%	9.72%
Hurto	1.04%	5.56%	5.21%	1.74%	13.54%
Robo en domicilio	2.78%	1.04%	1.74%	0.69%	6.25%
Robo de vehículos	1.74%	2.78%	1.74%	2.08%	8.33%
Robo en local comercial	1.39%	1.04%	0.69%	0.69%	3.82%
Robo en banco	0.00%	0.00%	0.00%	0.00%	0.00%
Marginal de "INTERVALO DE HORAS"	13.54%	25.35%	32.64%	28.47%	100.00%

TABLA 2
PORCENTAJES CONDICIONALES DE "HORA DE OCURRENCIA" DADO EL "DELITO"

DELITO	INTERVALO DE HORAS				TOTAL DE "DELITO"
	00:01 a 06:00	06:01 a 12:00	12:01 a 18:00	18:01 a 24:00	
Homicidio	50.00%	0.00%	50.00%	0.00%	100.00%
Plagio	20.00%	0.00%	20.00%	60.00%	100.00%
Robo agravado	7.59%	24.14%	38.62%	29.66%	100.00%
Secuestro express	22.22%	0.00%	22.22%	55.56%	100.00%
Violación*	0.00%	28.57%	42.86%	28.57%	100.00%
Robo simple	14.29%	21.43%	14.29%	50.00%	100.00%
Hurto	7.69%	41.03%	38.46%	12.82%	100.00%
Robo en domicilio	44.44%	16.67%	27.78%	11.11%	100.00%
Robo de vehículos	20.83%	33.33%	20.83%	25.00%	100.00%
Robo en local comercial	36.36%	27.27%	18.18%	18.18%	100.00%
Robo en banco	-----	-----	-----	-----	-----

TABLA 3
PORCENTAJES CONDICIONALES DE "DELITO" DADO EL "HORA DE OCURRENCIA"

DELITO	INTERVALO DE HORAS			
	00:01 a 06:00	06:01 a 12:00	12:01 a 18:00	18:01 a 24:00
Homicidio	2.56%	0.00%	1.06%	0.00%
Plagio	2.56%	0.00%	1.06%	3.66%
Robo agravado	28.21%	47.95%	59.57%	52.44%
Secuestro express	5.13%	0.00%	2.13%	6.10%
Violación*	0.00%	2.74%	3.19%	2.44%
Robo simple	10.26%	8.22%	4.26%	17.07%
Hurto	7.69%	21.92%	15.96%	6.10%
Robo en domicilio	20.51%	4.11%	5.32%	2.44%
Robo de vehículos	12.82%	10.96%	5.32%	7.32%
Robo en local comercial	10.26%	4.11%	2.13%	2.44%
Robo en banco	0.00%	0.00%	0.00%	0.00%
TOTAL	100.00%	100.00%	100.00%	100.00%

CUADRO 4

DÍAS DE OCURRENCIA DE LOS DELITOS

Sábado 24 a Viernes 30 de Septiembre de 2011

TABLA 4
DISTRIBUCIÓN CONJUNTA DE "DELITO" E "INTERVALO DE HORAS" EN EL QUE OCURREN

DELITO	DÍA DE OCURRENCIA DEL DELITO							Marginal de "DELITO"
	Domingo	Lunes	Martes	Miércoles	Jueves	Viernes	Sábado	
Homicidio	0.00%	0.00%	0.00%	0.00%	0.00%	0.35%	0.35%	0.69%
Plagio	0.35%	0.00%	0.69%	0.35%	0.35%	0.00%	0.00%	1.74%
Robo agravado	4.17%	9.38%	5.90%	9.38%	6.94%	6.94%	7.64%	50.35%
Secuestro express	0.35%	0.35%	1.04%	0.00%	0.69%	0.35%	0.35%	3.13%
Violación*	0.35%	1.04%	0.00%	0.35%	0.69%	0.00%	0.00%	2.43%
Robo simple	2.08%	1.39%	0.69%	1.04%	1.74%	2.08%	0.69%	9.72%
Hurto	0.69%	1.74%	1.39%	2.08%	3.13%	3.47%	1.04%	13.54%
Robo en domicilio	1.04%	0.35%	0.69%	1.04%	1.74%	0.69%	0.69%	6.25%
Robo de vehículos	1.74%	1.04%	1.04%	2.08%	0.35%	1.04%	1.04%	8.33%
Robo en local comercial	0.69%	1.39%	0.35%	0.69%	0.69%	0.00%	0.00%	3.82%
Robo en banco	0.00%	0.00%	0.00%	0.00%	0.00%	0.00%	0.00%	0.00%
Marginal de "DÍA DE OCURRENCIA"	11.46%	16.67%	11.81%	17.01%	16.32%	14.93%	11.81%	100.00%

TABLA 5
PORCENTAJES CONDICIONALES DE "DÍA DE OCURRENCIA" DADO EL "DELITO"

DELITO	DÍA DE OCURRENCIA DEL DELITO							TOTAL
	Domingo	Lunes	Martes	Miércoles	Jueves	Viernes	Sábado	
Homicidio	0.00%	0.00%	0.00%	0.00%	0.00%	50.00%	50.00%	100.00%
Plagio	20.00%	0.00%	40.00%	20.00%	20.00%	0.00%	0.00%	100.00%
Robo agravado	8.28%	18.62%	11.72%	18.62%	13.79%	13.79%	15.17%	100.00%
Secuestro express	11.11%	11.11%	33.33%	0.00%	22.22%	11.11%	11.11%	100.00%
Violación*	14.29%	42.86%	0.00%	14.29%	28.57%	0.00%	0.00%	100.00%
Robo simple	21.43%	14.29%	7.14%	10.71%	17.86%	21.43%	7.14%	100.00%
Hurto	5.13%	12.82%	10.26%	15.38%	23.08%	25.64%	7.69%	100.00%
Robo en domicilio	16.67%	5.56%	11.11%	16.67%	27.78%	11.11%	11.11%	100.00%
Robo de vehículos	20.83%	12.50%	12.50%	25.00%	4.17%	12.50%	12.50%	100.00%
Robo en local comercial	18.18%	36.36%	9.09%	18.18%	18.18%	0.00%	0.00%	100.00%
Robo en banco	-----	-----	-----	-----	-----	-----	-----	-----

TABLA 6
PORCENTAJES CONDICIONALES DE "DELITO" DADO EL "DÍA DE OCURRENCIA"

DELITO	DÍA DE OCURRENCIA DEL DELITO						
	Domingo	Lunes	Martes	Miércoles	Jueves	Viernes	Sábado
Homicidio	0.00%	0.00%	0.00%	0.00%	0.00%	2.33%	2.94%
Plagio	3.03%	0.00%	5.88%	2.04%	2.13%	0.00%	0.00%
Robo agravado	36.36%	56.25%	50.00%	55.10%	42.55%	46.51%	64.71%
Secuestro express	3.03%	2.08%	8.82%	0.00%	4.26%	2.33%	2.94%
Violación*	3.03%	6.25%	0.00%	2.04%	4.26%	0.00%	0.00%
Robo simple	18.18%	8.33%	5.88%	6.12%	10.64%	13.95%	5.88%
Hurto	6.06%	10.42%	11.76%	12.24%	19.15%	23.26%	8.82%
Robo en domicilio	9.09%	2.08%	5.88%	6.12%	10.64%	4.65%	5.88%
Robo de vehículos	15.15%	6.25%	8.82%	12.24%	2.13%	6.98%	8.82%
Robo en local comercial	6.06%	8.33%	2.94%	4.08%	4.26%	0.00%	0.00%
Robo en banco	0.00%	0.00%	0.00%	0.00%	0.00%	0.00%	0.00%
TOTAL	100.00%	100.00%	100.00%	100.00%	100.00%	100.00%	100.00%